



# Un feu dans la nuit

Cie Chamane

Création 2023

Dossier de production

# Un feu dans la nuit

*Théâtre / Magie Nouvelle*

**Production** | Compagnie Chamane

**Création** | Octobre 2023

Spectacle soutenu par la Région des Hauts-de-France, le théâtre Jean Ferrat de Fourmies, le théâtre des 3 Chênes du Quesnoy, le théâtre de Chambre 232 U d'Aulnoye-Aymeries, la Gare Numérique de Jeumont et le théâtre des Forges de Trith-Saint-Léger

## **Contact, production, diffusion**

Compagnie Chamane | 26 Rue Baillon 59530 Le Quesnoy | Licence PLATESV-R-2019-000292

compagniechamane@hotmail.com | 03 27 49 42 57 | <http://compagniechamane.fr>



# SYNOPSIS

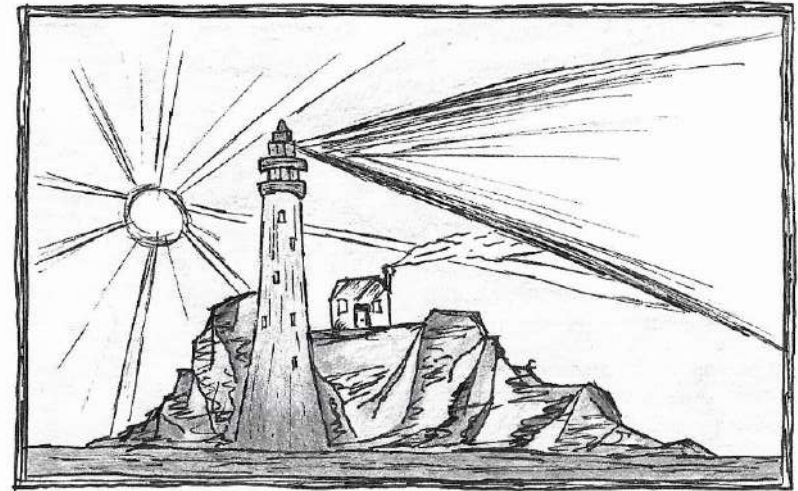
Depuis plus de cent ans, au large du sentier qui longe la côte du sud, le phare crache sa lumière aveuglante.

Lors d'une relève, John Duffy, chef du phare, croise la route d'Arthur Gallagher, jeune gardien.

Une tempête les oblige à rester ensemble plusieurs semaines sur place.

Battu par les pluies et les vents violents, l'îlot deviendra le lieu de confidences, de violences et de dévoilements.

Gardien de la lumière comme de la vérité, le phare, tels les souvenirs, ramènera ces deux hommes que tout semble éloigner vers le rivage.



LE PHARE + Cie CHAMANE

# L'HISTOIRE

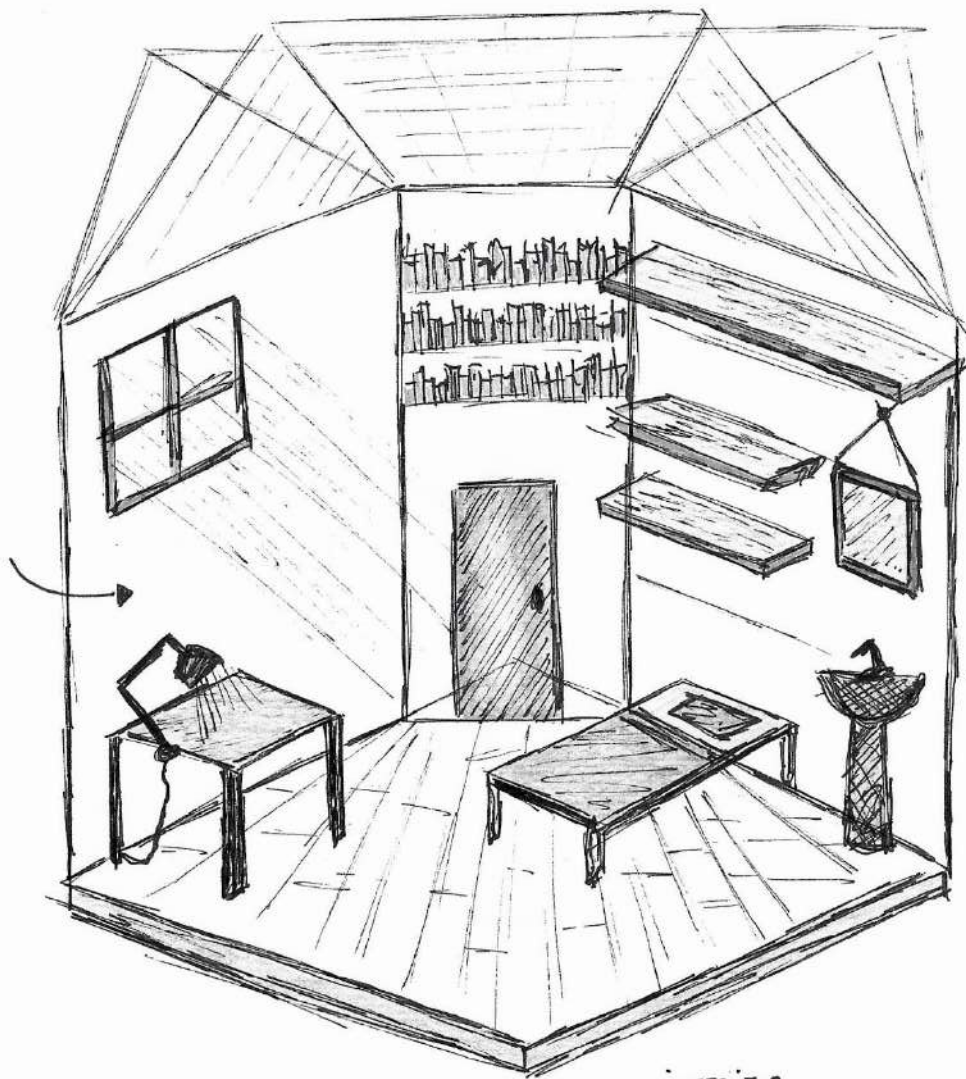
Au large du sentier qui longe la côte du sud se dresse un phare que peu de monde remarque encore. Une aiguille de pierre plantée en pleine mer, oubliée et endormie depuis des décennies. Depuis que l'électricité est arrivée. Depuis que les marins n'ont plus eu besoin d'être rassurés.

À plusieurs milliers de kilomètres de là, sous la pluie et les bourrasques, la montre qu'Arthur Gallagher porte au poignet s'est arrêtée. Cette montre, c'était celle de son père lui a-t-on dit. Un père dont il n'a jamais vu le visage, dont il ne sait presque rien. De son pays, dont les frontières se sont éloignées depuis bien longtemps, il ne regrette rien. Absolument rien. Car ce n'est pas sa patrie, ce n'est pas son conflit. Depuis plusieurs jours, il ne sait plus exactement où il est. Sac sur le dos, il avance le long de la route, sans regarder derrière. Le mot, délicatement plié sur l'oreiller il y a quelques mois, indiquait simplement qu'il s'en allait. Pour toujours. Partir, et loin d'ici. Errer, de phare en phare. Quitter cette colère pour trouver, là-bas peut-être, une accalmie. Pour se trouver, lui.

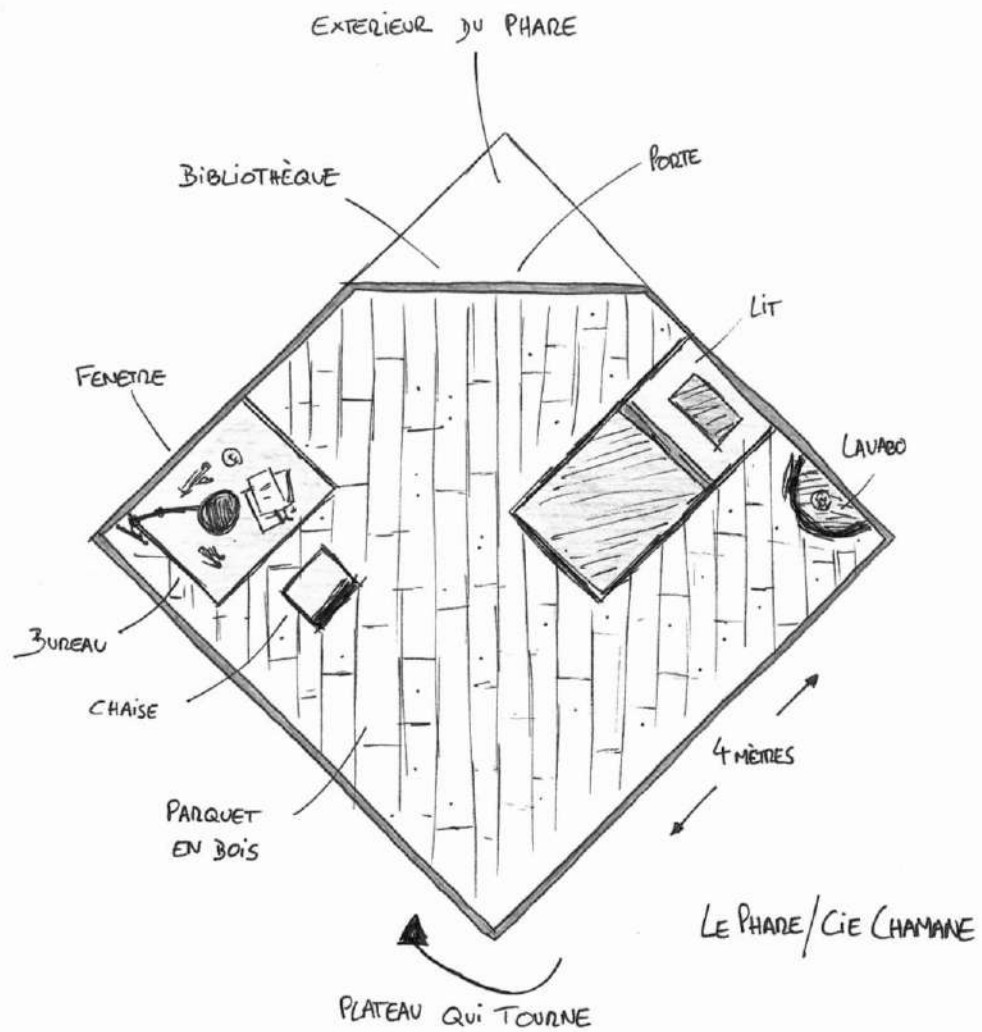
Par la fenêtre de la maison accolée au monstre de béton et d'acier, le regard du vieil homme fixe l'horizon. La solitude, à perte de vue, l'apaise. Dans son dos, la pièce ne doit pas faire plus de dix mètres carrés. Le mobilier est réduit au strict nécessaire. Un bureau dans un angle, un lit dans l'autre, une chaise, une bassine, une vieille radio, des boîtes de conserve et des livres. Des dizaines de livres. Son trésor. Depuis combien de temps vit-il ici ? John Duffy ne le sait pas. On dirait de lui qu'il est un homme bourru et réservé. Mais personne ne le dit car personne ne sait qu'il est là, tapi dans l'ombre de sa tanière. Ce phare, c'est sa maison, son antre, son repaire. Un géant qui l'isole et le protège. Qui lui fait oublier tout ce qu'il a pu voir, les horreurs, les cris, le sang et tout ce qu'il a pu faire. Un abri posé là, en bordure du monde.

Un jour de pluie, c'est à la porte de John Duffy qu'Arthur Gallagher frappe. Pour la relève, assure-t-il. Qu'importe l'erreur, la tempête les oblige à rester tous deux plusieurs semaines sur place. Et à se livrer l'un à l'autre.

Par-delà les silences, les regards et les non-dits, la parole tentera de se frayer un chemin et ramènera ces deux hommes en fuite vers le rivage.



- INTERIEUR -  
LE PHARE / CIE CHAMANE .



LE PHARE / CIE CHAMANE

# NOTE D'INTENTION

À nos portes, les conflits réveillent en nous un monde qui n'a jamais cessé d'être violent. À nos sociétés blessées, à notre humanité déchirée, à ces feux qui éclairent les nuits de ces patries révoltées, la compagnie Chamane explore dans cette nouvelle création le parcours de ces enfants, de ces femmes, de ces hommes qui quittent tout pour se perdre, et de celles et ceux qui abandonnent tout pour se trouver.

Au travers de deux destins croisés, au sein d'une intrigue en apparence simple, il s'agira d'entendre les cris, de regarder l'histoire dans les yeux, de ressentir l'humanité, de comprendre, au travers des silences et des non-dits, ce qui a poussé ces deux êtres aussi différents qu'attachants à fuir. L'un pour s'oublier, l'autre pour se rappeler.

Au-delà du drame de type psychologique, c'est avant tout un théâtre statique que souhaite explorer la compagnie. Un théâtre où le récit, à la fois sombre et lumineux, se passe à une toute autre échelle. À un niveau microscopique. Un théâtre de la justesse où les silences en disent plus que toute autre chose. Un théâtre où, à trop savoir, on se quitte sans avoir rien dit.



ISEKI

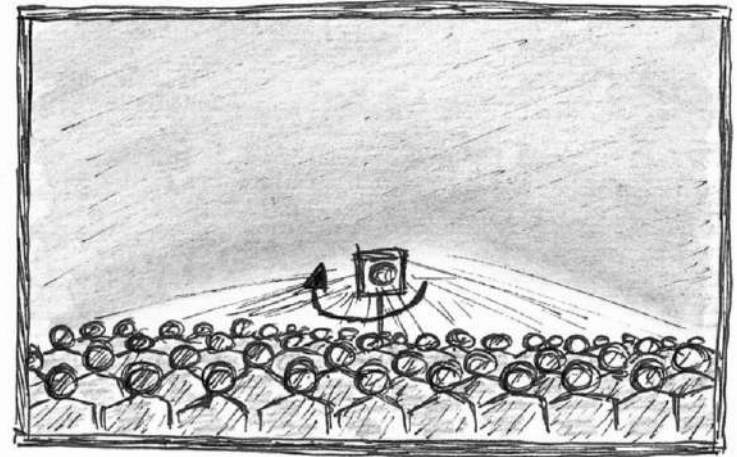
BR. GHILIN

BR. GHILIN

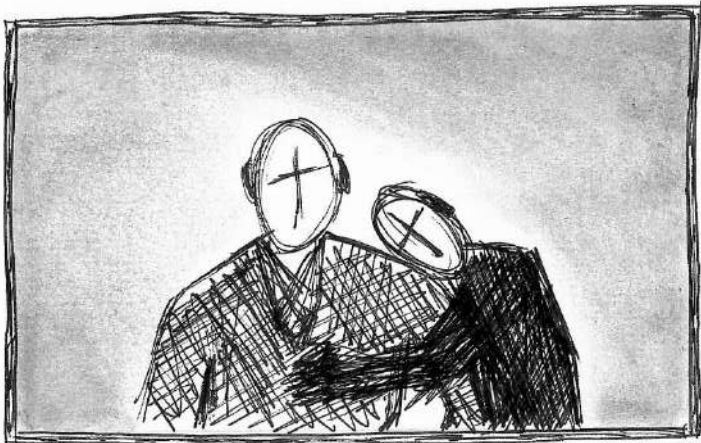




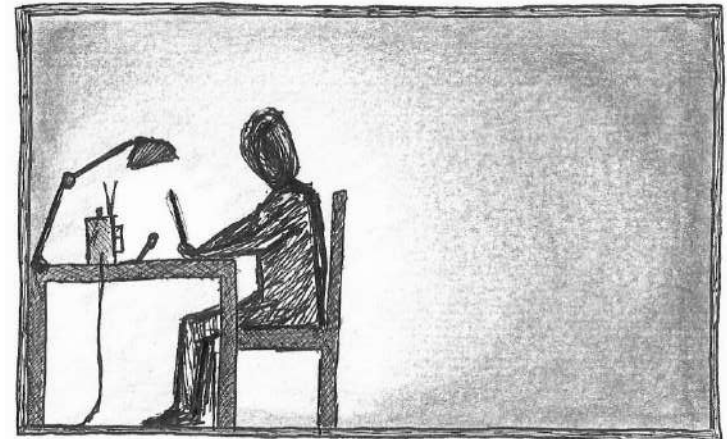
LE PHARE | Cie CHAMANE



LE PHARE | Cie CHAMANE



LE PHARE | Cie CHAMANE.



BUREAU  
LE PHARE | Cie CHAMANE

# SCÉNOGRAPHIE

Au sein d'un plateau totalement nu, le décor se pose au centre, tel un îlot dressé en pleine mer, en bordure de scène, à la lisière du monde.

Tout en concentrant le regard et l'attention du spectateur au cœur de cette structure représentant la maison d'un gardien de phare, ce souhait de dépouillement permet de renforcer les notions de solitude, d'isolement et de vide.

Ce décor tourne sur lui-même à 180 degrés et révèle une face extérieure, renforçant la notion de huis clos inhérente à l'intrigue.

En laissant apparents les projecteurs et autres dispositifs techniques, la compagnie a la volonté de questionner les limites entre la réalité et la fiction, d'interroger la place du spectateur au sein de cette fiction théâtrale et de l'interpeler face au regard parfois passif et indifférent qu'il peut porter sur la réalité brutale, souvent lointaine et mise à distance, du monde pourtant si proche qui l'entoure.



# DE L'USAGE DE LA MAGIE NOUVELLE AU SEIN D'UNE ÉCRITURE DRAMATIQUE

La magie nouvelle s'affirme depuis une quinzaine d'année comme un mouvement artistique visant à renouer avec le sentiment magique.

Tout comme le nouveau cirque à son époque pouvait être associé au cirque classique, la magie nouvelle s'inscrit dans un mouvement sans magicien et s'écarte des pratiques traditionnelles sans les rejeter, mais en s'élevant au-delà.

Prenant la définition d'un « art dont le langage est le détournement du réel dans le réel », elle se fonde alors comme une nouvelle écriture de la réalité, réalité partagée que l'on croit inflexible mais qu'il est tout de même possible de tordre.

Notre recherche se construit alors dans ce point de jonction entre écriture dramatique et écriture magique. Loin du numéro, la magie nouvelle dans le spectacle « **Un feu dans la nuit** » interviendra au sein

de l'écriture au plateau, faite d'images, de sons, d'émotions et de sensations, en convoquant le spectateur au-delà du registre dramatique, dans un vertige d'une réalité qu'il pense maîtriser.

Entre ombre et lumière, il s'agira de convoquer des images fortes, percutantes et impactantes, enrichissant le langage au-delà des mots.



# ÉQUIPE

**Écriture et interprétation** - Cédric HENNINOT et Étienne MALARD

**Création lumière, son, décor** - Rémy DURSIN et Marc ZEGRODZKI

**Régie** - Marc ZEGRODZKI et Rémy DURSIN

**Durée** : 1h25

**Scolaires** : 4<sup>e</sup>, 3<sup>e</sup>, lycée.

**Thèmes** : l'exil, la solitude, l'errance, la migration, le conflit.

**Bande-annonce** : <https://youtu.be/zHMHbA7knEw>

Captation complète sur demande.









Diplôme d'éducateur spécialisé en poche, **Cédric Henninot** devient comédien professionnel en 2009. Il se passionne pour le théâtre et l'art de la comédie dès son adolescence. Il joue son premier spectacle avec la compagnie du Théâtre du Bimberlot en 2009. En 2012, il se forme à l'art de la rue comme crieur public auprès de Bernard

Colin. En 2015, il suit la formation du doublage et de l'enregistrement avec Les Séraphins et continue en 2016 son apprentissage avec Jeanne Biras pour un jeu face caméra. En parallèle, il poursuit sa collaboration avec le Théâtre du Bimberlot, pour lequel il jouera des spectacles allant de Molière à Wilfred Owen, en passant par Jules Verne.

C'est en 2014 qu'il commence à travailler avec Étienne Malard, nouveau collaborateur du Théâtre du Bimberlot. Passionné par la magie, celui-ci lui fera découvrir les multiples facettes de cette discipline artistique. En 2017, ils créaient le spectacle « Pinocchio », dans lequel se précise leur futur langage artistique qu'est la Magie Nouvelle. En 2019, il suit la formation de Magie Nouvelle au Centre National des Arts du Cirque de Châlons-en-Champagne. Grâce à ce nouveau langage d'écriture scénique, le duo s'oriente définitivement vers une production théâtrale incluant la Magie Nouvelle.

En 2014, fraîchement diplômé d'un Master de Psychologie Clinique, **Étienne Malard** change de voie pour devenir comédien professionnel. Passionné par le spectacle vivant depuis sa plus tendre enfance, il débute avec le Théâtre du Bimberlot ses premières collaborations artistiques auprès de Cédric



Henninot, notamment dans des spectacles destinés au jeune public. Exerçant principalement dans le domaine du théâtre, il s'intéresse également à la marionnette contemporaine et aux arts de la rue. Amateur de magie depuis ses six ans, il explore avec son acolyte la possibilité de son usage au sein d'une création théâtrale. Ils se lancent en 2016 dans l'écriture de « Pinocchio », spectacle fondateur d'un virage artistique essentiel, qui sera publié en 2020 aux éditions Les Cygnes. Il découvre la Magie Nouvelle à laquelle il se forme à partir de 2019 au Centre National des Arts du Cirque de Châlons-en-Champagne, auprès notamment de Raphaël Navarro, de Valentine Losseau ou encore d'Étienne Saglio. Ce nouveau courant artistique les pousse alors à fonder cette même année la Compagnie Chamane et à approfondir davantage leurs recherches autour de l'écriture dramatique et de l'écriture magique.





# LA COMPAGNIE

Fondée en 2019, la **Compagnie Chamane** construit son identité autour du **théâtre**, qu'elle souhaite contemporain, populaire et accessible, et de la **magie nouvelle**, comme langage actuel et axe de recherche artistique.

La compagnie travaille à l'écriture et à la diffusion de spectacles questionnant notre existence et le monde qui nous entoure. Elle interroge également les limites qui structurent le plateau d'un théâtre et le rapport au spectateur. Elle s'attache à la création d'images fortes, s'attarde à jouer de la perception du réel, et explore des univers puissants et singuliers autour de thèmes tels que la réalité, l'identité, la folie, la croyance ou le mensonge.

La compagnie fonde son orientation artistique autour d'artistes formés à la Magie Nouvelle au Centre National des Arts du Cirque de Châlons-en-Champagne, désireux d'explorer les limites de l'écriture dramatique en s'écartant du spectaculaire pour renouer avec le sentiment magique, et en questionnant la frontière entre le réel et l'irréel, en expérimentant les vertiges de cette réalité que nous pensons inflexible.

En 2021, la compagnie questionne au sein de sa dernière création « Les Invisibles - Théâtre Spirite » les notions de croyance et de réalité, en prenant pour appui les séances de spiritisme réalisées au 19<sup>e</sup> siècle. Elle est soutenue dans cette création par la Maison de l'Art et de la Culture de Sallaumines, l'Escapade d'Hénin-Beaumont, le Colisée de Roubaix, le théâtre Massenet de Lille, le théâtre des 3 Chênes du Quesnoy et le théâtre Jean Ferrat de Fourmies.

Forte d'une expérience en milieu rural, la Compagnie Chamane prône une proximité certaine avec le public, un besoin d'échanges et de rapports humains. Elle développe par le biais d'interventions artistiques, des résidences de création participatives autour du théâtre et de la magie auprès du jeune public, d'adultes, mais également au sein d'établissements scolaires, hospitaliers ou de centres de formation.

Elle dispose d'un lieu permanent situé à Le Quesnoy (Nord, Hauts-de-France), espace de recherche et de création artistique, ainsi que d'un parc de matériel.



# COMPAGNIE CHAMANE

26, rue Baillon  
59530 Le Quesnoy

03 27 49 42 57  
compagniechamane@hotmail.com

<http://compagniechamane.fr>

Licence PLATESV-R-2019-000292